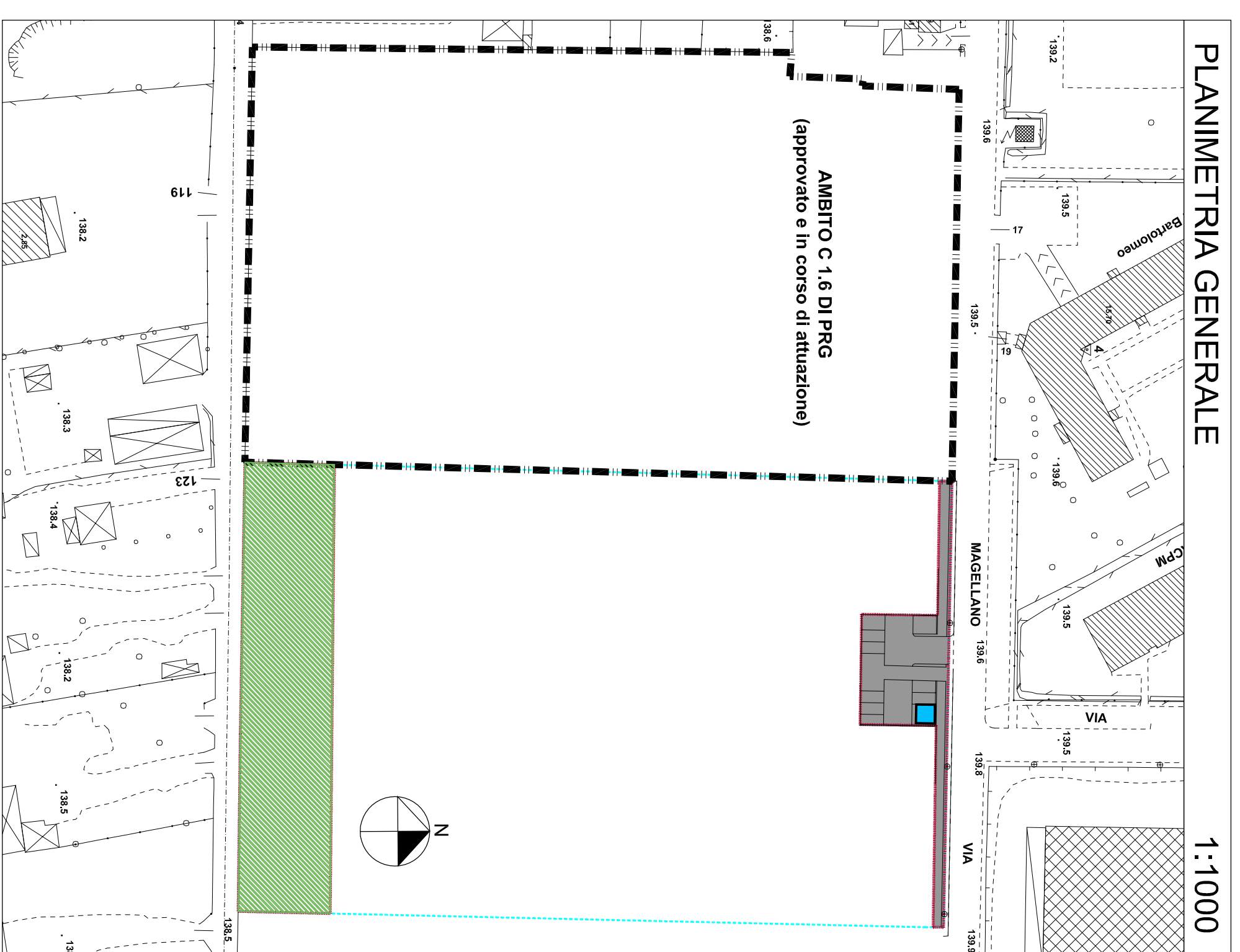
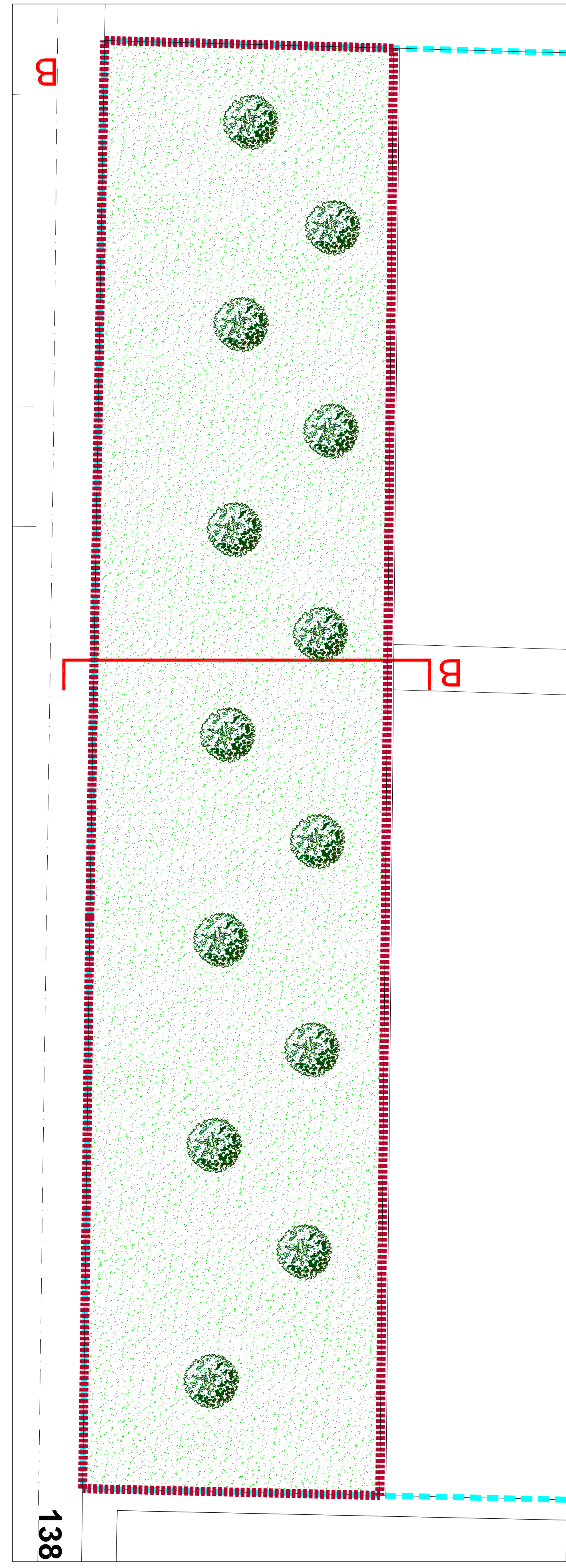
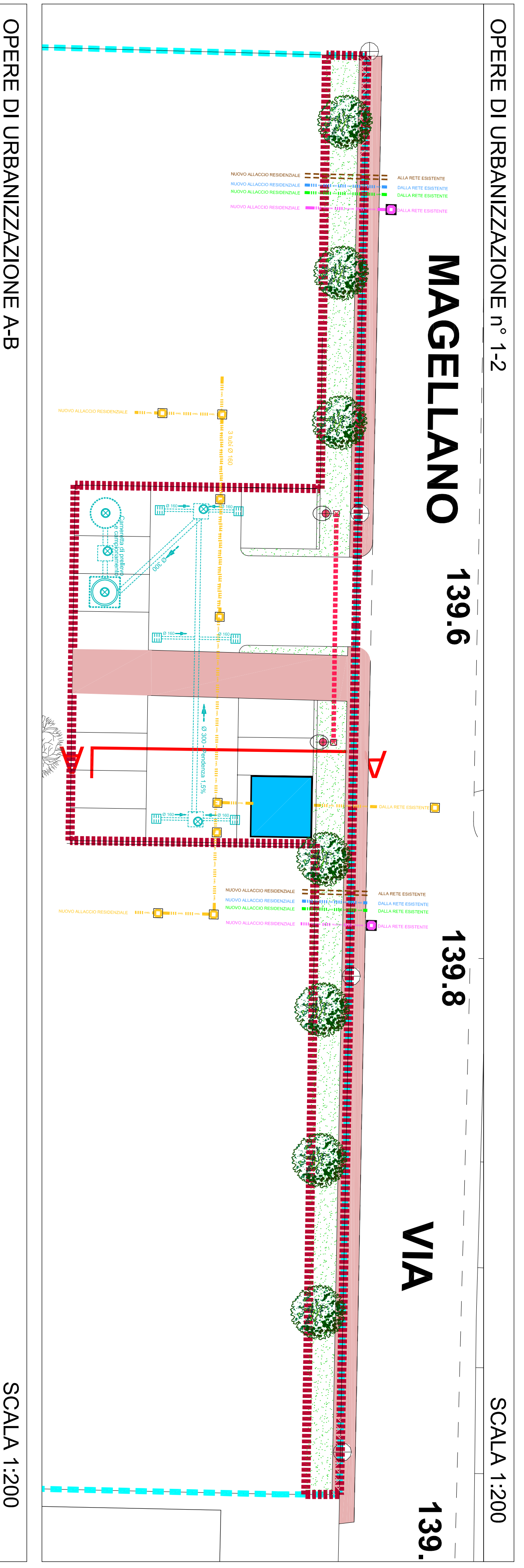


- LEGENDA
- SPERDICE IN ASFALTO
 - PERCORSI PEDONALI
 - SUPERFICIA VERDE
 - NUOVO TRATTO RETE ILLUMINAZIONE PUBBLICA
 - POZZO D'ISPEZIONE
 - NUOVO PAVIMENTO (Dimensione 10x10 m)
 - NUOVO TRATTO RETE FIDUCIARIA
 - NUOVO TRATTO RETE IDRICA
 - NUOVO TRATTO RETE GAS
 - NUOVO TRATTO RETE ENEL (sempre tracciato)
 - NUOVO TRATTO RETE TELECOM
 - NUOVA CABINETTA ISPEZIONE (Dimensioni 100 x 100)
 - POZZO FISSANTE ACQUE INTERIORE (sempre tracciato)
 - ACQUE METEORICHE E IMBACCIATA
 - ACQUE METEORICHE
 - ALBERI ESISTENTI A STRADA ADIACENTE ALTERNATIVE DI GESTIONE AUTONOMA IN INTERFERENZA CON LA STRADA (100 x 100)
 - ALBERI ESISTENTI A STRADA ADIACENTE ALTERNATIVE DI GESTIONE AUTONOMA IN INTERFERENZA CON LA STRADA (100 x 100)



LEGENDA

- PRESETTO OPERE DI URBANIZZAZIONE
- OPERE DI URBANIZZAZIONE INTERNE AL PERIMETRO DI ATTUAZIONE DA ESEGUIRE A SCORRITO
- PARCHEREGGIO PUBBLICO
- AREE VERDI E VERDE
- AMBITO C.1.6 DI PRG
- CASINA ENEL (posizione indicata)

PROGETTO	07-07-2017	COMUNE DI BRONDIERO	TITOLO OPERA
DATA	07-07-2017	COMUNE DI BRONDIERO	OPERE DI URBANIZZAZIONE
SCALE	1:1000	PROGETTO	SEZIONI SCHEMATICHE
	1:50	PROGETTO	PROGETTO PARCHEREGGIO E PARCO